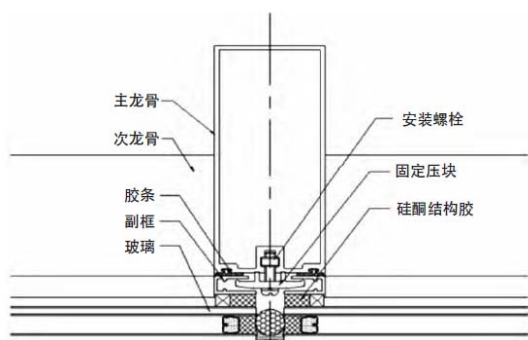
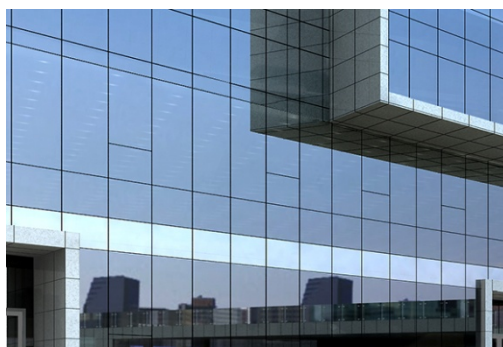


硅酮密封胶是以聚二甲基硅氧烷为主要原料，辅以交联剂、填料、增塑剂、偶联剂、催化剂在真空状态下混合而成的膏状物，在室温下通过与空气中的水发生反应固化形成弹性硅橡胶。硅酮玻璃胶的粘接力强，拉伸强度大，同时又具有耐候性、抗振性，和防潮、抗臭气和适应冷热变化大的特点。加之其较广泛的适用性，能实现大多数建材产品之间的粘合，因此应用价值非常大。硅酮密封胶在幕墙工程中主要用于幕墙结构性装配，玻璃幕墙及石材幕墙的嵌缝。

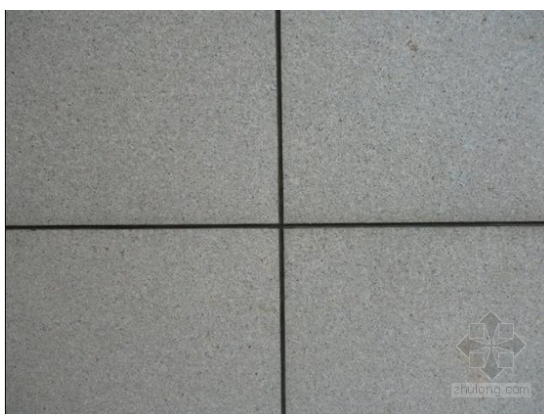
硅酮结构胶用于幕墙结构性装配



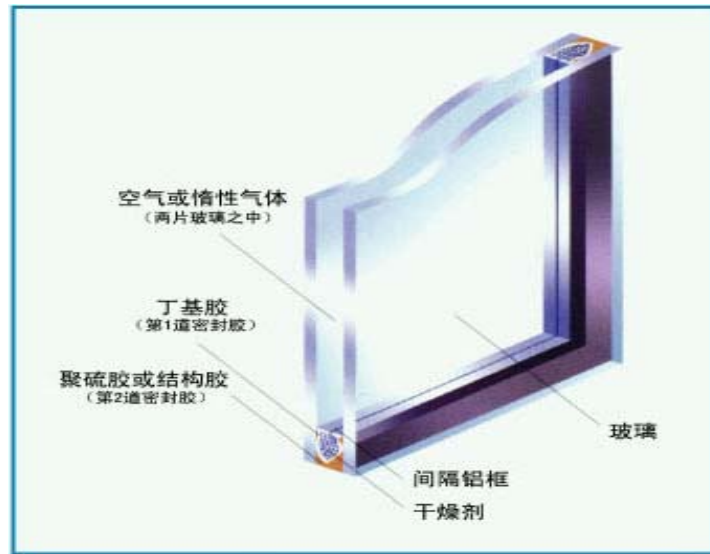
硅酮耐候胶用于玻璃幕墙的嵌缝



硅酮石材胶用于石材幕墙的嵌缝



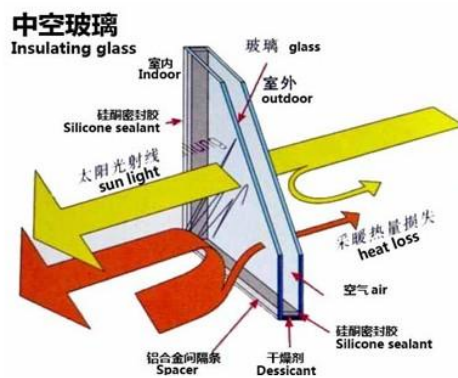
中空玻璃是一种良好的隔音、隔热、防结霜、防潮、抗风压强度大、美观适用、并可降低建筑物自重的新型建筑材料，它是用两片(或三片)玻璃，使用高强度高气密性复合粘结剂，将玻璃片与内含干燥剂的铝合金框架粘结，制成的高效能隔音隔热玻璃。中空玻璃幕墙外观轻巧美观、不易污染、节约能源，房间冬暖夏凉，极大地改善了生活环境。中空玻璃多种性能优越于普通双层玻璃，因此得到了世界各国的认可，用量也越来越大，相对应的双组份硅酮密封胶的需求量也越来越多。



热熔丁基胶在中空玻璃中的主要作用为阻止水汽或惰性气体进出玻璃空腔,并提供一定的剪切强度和粘接强度。

双组份硅酮中空胶主用于中空玻璃二道密封,产品具有高强度、高粘结性,优异的耐气候老化性、耐高低温性能,耐臭氧、耐紫外线、耐水,抗接缝位移能力大,快速固化,无污染,产品的优良性能。

双组份硅酮中空胶主用于中空玻璃二道密封



二道密封还可以采用聚硫胶, JS-998 双组分中空玻璃用聚硫密封胶是一种无溶剂、双组分、室温固化密封胶。

JS-998 对玻璃、铝合金、镀锌钢等材料具有良好的粘结性能。对在线的 LOW-E 玻璃粘接性良好;而对离线的 LOW-E 玻璃,由于边部需除膜,而除膜轮材质及除膜工艺的不同,需先做相容性试验。

JS-998 粘度可根据设备及环境变化进行调整,普遍适用于中空玻璃自动生产线(机械施工)和手工生产线(手工施工)。

产品特点:

双组分、室温固化

良好的粘结性能

优异的耐老化性能 极低的水汽渗透率

不含溶剂及低沸点物质，不污染环境